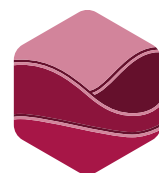


LOLA

Log On Live Automation

powered by



LOLA

Log On Live Automation

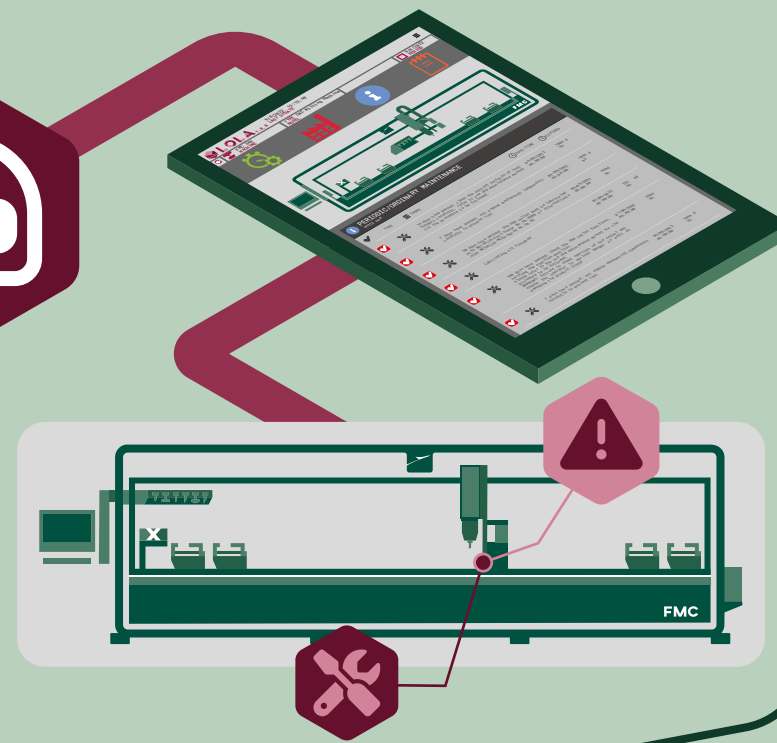
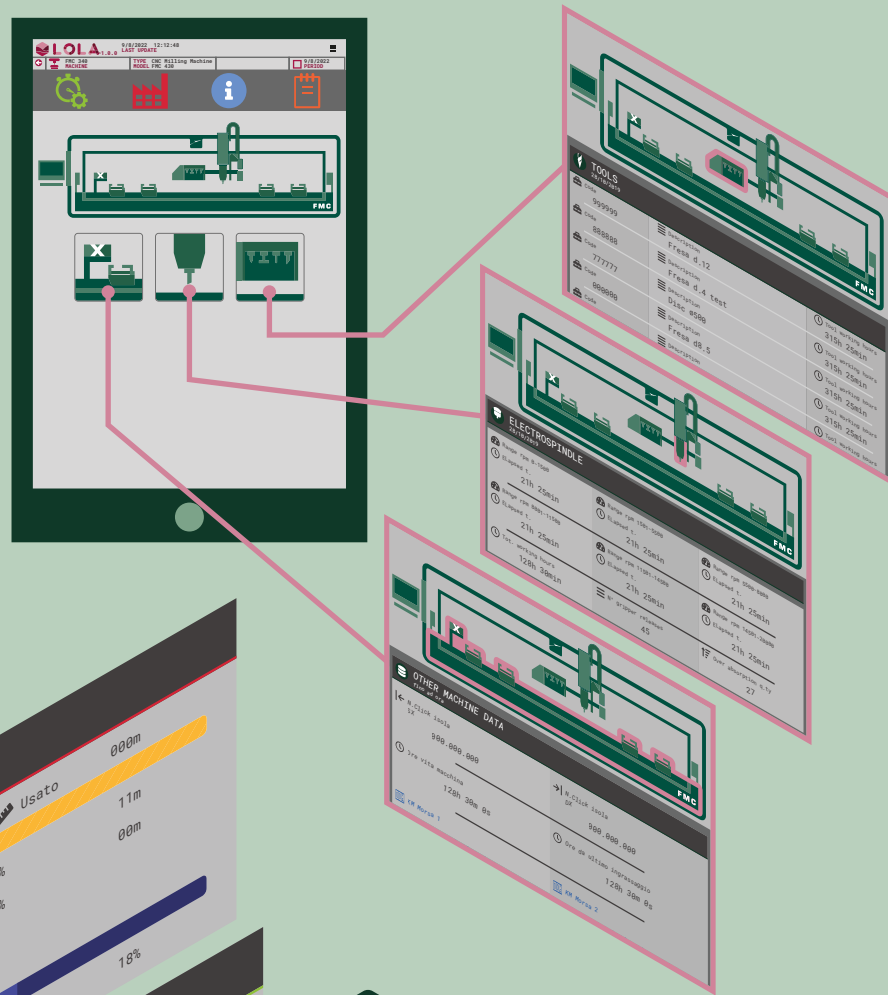
powered by



LOLA – Log On Live Automation ist die IIoT-Plattform (Industrial Internet of Things), die FOM Industrie für seine Kunden entwickelt hat, denen damit Zugriff auf innovative Monitoring- und Diagnoseinstrumente für die Vereinfachung und Optimierung der Produktion gewährt wird.

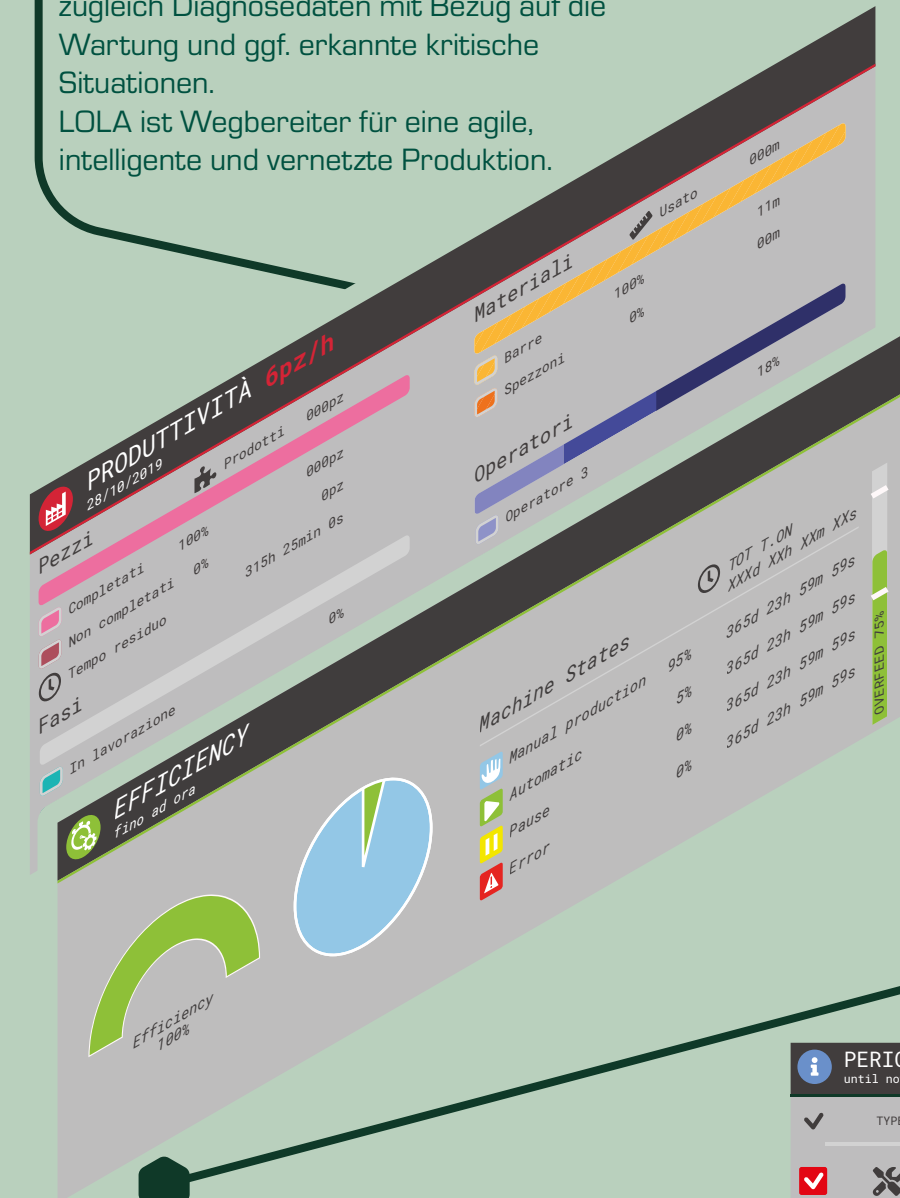
LOLA gestattet die konstante Überwachung der Effizienz und Produktivität von FOM Industrie-Maschinen und liefert zugleich Diagnosedaten mit Bezug auf die Wartung und ggf. erkannte kritische Situationen.

LOLA ist Wegbereiter für eine agile, intelligente und vernetzte Produktion.



KUNDENDIENST

Die Plattform LOLA erleichtert die Kommunikation mit dem nach dem Kauf gebotenen Kundendienst von FOM Industrie, indem es den Fom-Technikern, die dank der Plattform Zugriff auf die Aufzeichnungen vergangener Fehler/Störungen haben, ermöglicht wird, die Gründe kritischer Situationen schnell und präzise zu ermitteln. Die Vernetzung der Maschine und der technische Support wirken sich auf die Qualität und die Schnelligkeit der erhaltenen Unterstützung aus.

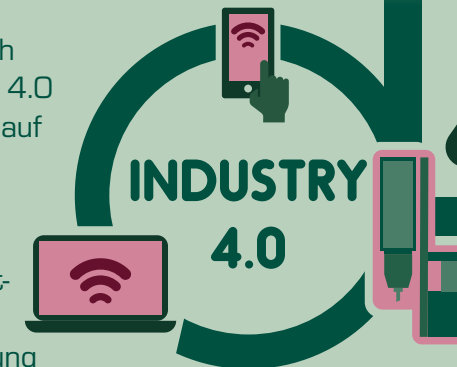


MONITORING VON PRODUKTION/EFFIZIENZ

Die verbundenen Maschinen übermitteln Daten zu Produktivität, Anomalien, Sensorwerten und Diagnostik, wodurch der Benutzer Zugriff auf historische Produktionsdaten und sorgfältig berechnete Effizienzindizes erhält, mit deren Hilfe er ein rasches Feedback zur momentanen Betriebsqualität der Maschine erhalten kann.

INDUSTRIE 4.0

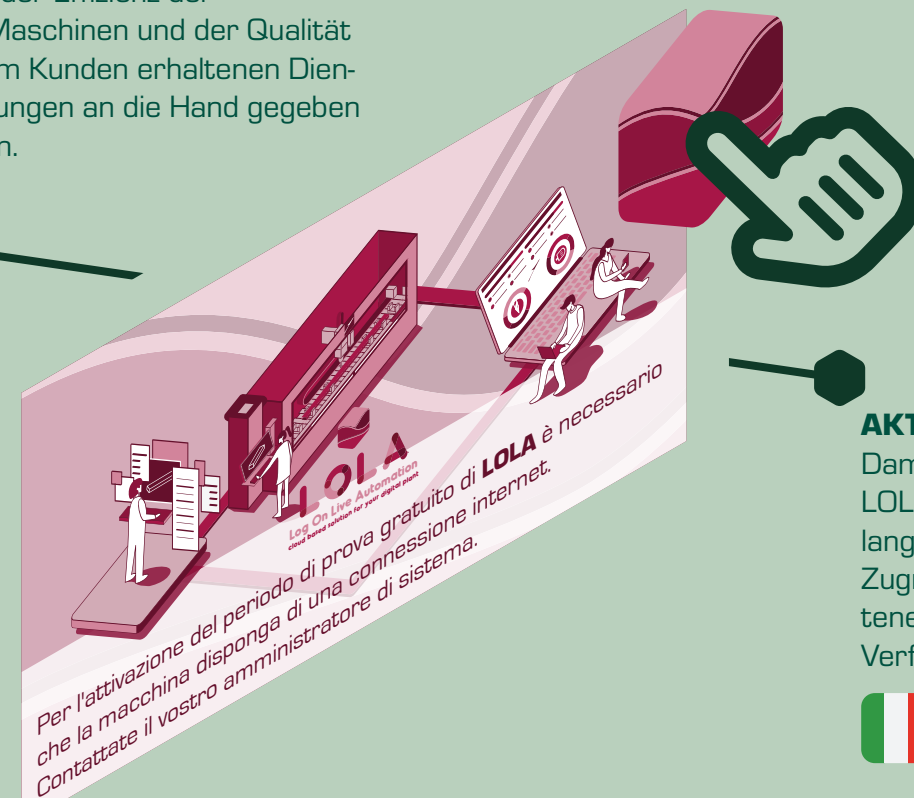
LOLA ist ein Instrument, das sich perfekt in die Welt von Industrie 4.0 einfügt, denn die Plattform liegt auf einer Linie mit den fortschrittlichsten Technologien und sie erleichtert die Vernetzung von Maschinen, Software und Benutzern, indem einfache und wirksame Mittel für die Steigerung der Produktivität des Unternehmens, der Effizienz der FOM-Maschinen und der Qualität der vom Kunden erhaltenen Dienstleistungen an die Hand gegeben werden.



WARTUNG

LOLA gestattet die Verfolgung und Überwachung der planmäßigen Wartung (durch die Sensoren signalisiert), der regelmäßigen Wartung (entsprechend den Angaben in der Gebrauchsanleitung der Maschine) und der vorausschauenden Wartung (auf Grundlage der erhobenen Produktionsdaten), wodurch die Möglichkeit gegeben wird, ein Wartungstagebuch zu führen und auf dessen Grundlage die Reaktivität der Maßnahmen zu kontrollieren.

PERIODIC/ORDINARY MAINTENANCE				
until now				
✓	TYPE	TASKS	DATE/TIME	EXPIRED
✓	✂	14 days have passed: clean the conical surfaces of tool holders carefully, refer to use and maintenance manual for the procedure to be followed.	09/09/2022 03:00:00	1009 d 9h
✓	✂	7 days have passed: oil expose mechanical components carefully to prevent rust	09/09/2022 03:00:00	1039 d 9h
✓	✂	30 days have passed: the HSK collet must be lubricated with METAFUX-Fett-Paste Nr. 70-0508 or alternatively with METAFUX-Moly-Spray Nr. 70.82	09/09/2022 03:00:00	999d 9h
✓	✂	Lubricating oil finished	07/09/2022 03:00:00	557 ad 9h
✓	✂	100 days have passed: check the HSK collet functions, verifying the ejection position. Please refer to the use and maintenance manual for the procedure to be followed. WARNING: failure to check operation of the collet may expose the operator to serious danger as well as damaging the product itself	01/09/2022 03:00:00	556d 9h



AKTIVIERUNG DER TRIAL-LIZENZ

Damit wird eine kostenlose Probezeit für LOLA aktiviert, während der Sie 90 Tage lang ohne jegliche Kaufverpflichtung Zugriff auf alle von der Plattform gebotenen Vorteile erhalten! Verfügbare Sprachen:

