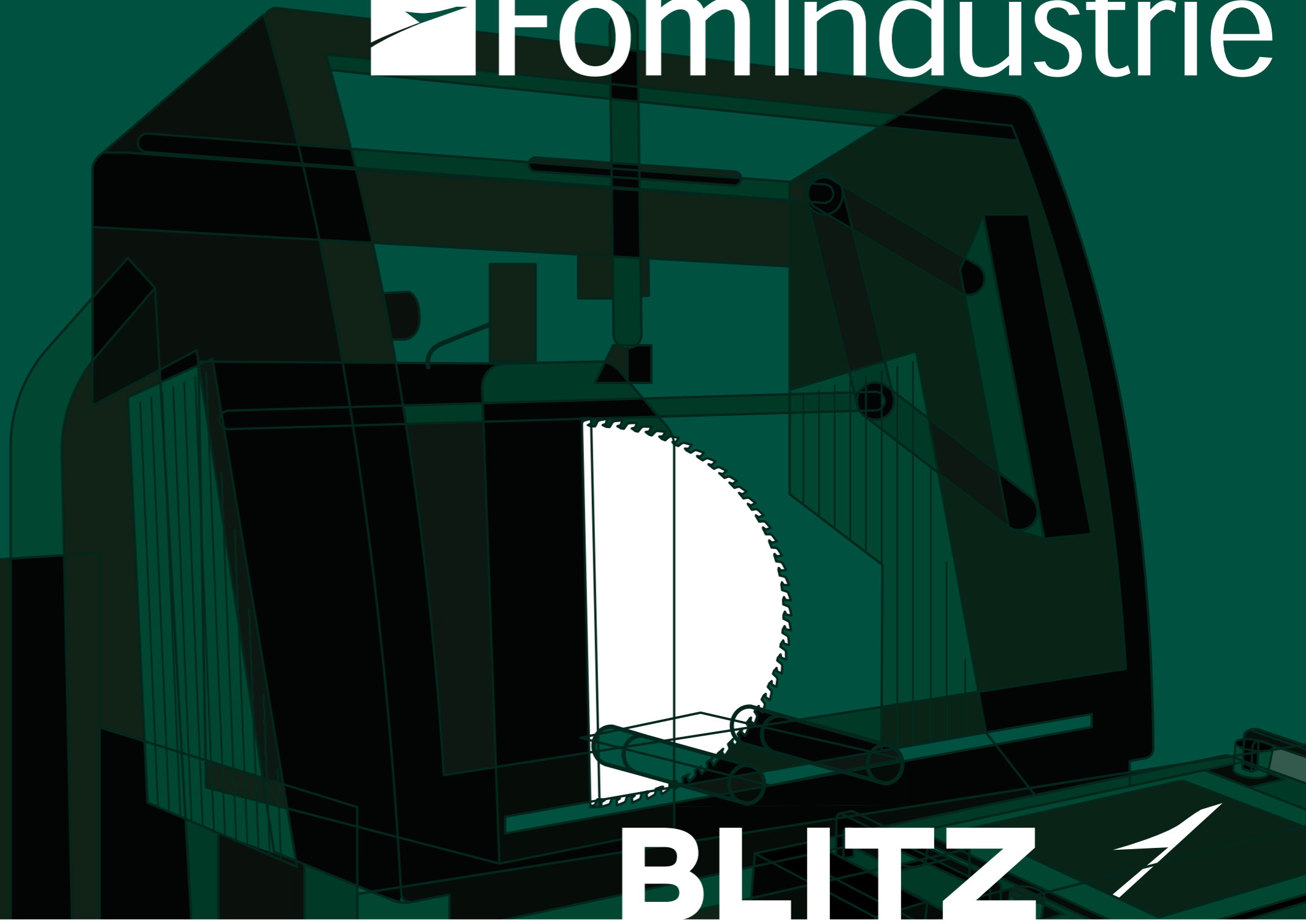




- FomIndustrie
- FomFrance
- FomChina
- FomIndia
- FomRussia
- FomRomânia
- FomUSA
- FomTurkey
- FomEspaña
- FomAsia
- FomLatinoAmérica
- Comall
- FST
- profteQ
- Rim
- TexComputer
- GrafSynergy
- BCR
- CIMAtech

Fom Industrie



BLITZ



BLITZ - 09/2022 - version 1.1



Via Mercadante, 85 - 47841 Cattolica (RN) - Italia
Tel +39.0541.832611 - Fax +39.0541.832615

info@fomindustrie.com

fomindustrie.com

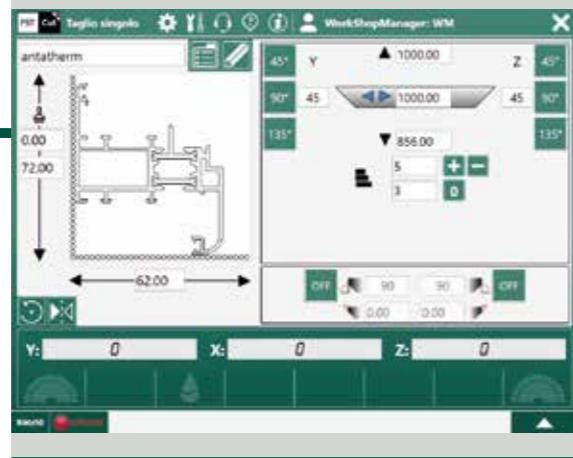


I dati e le immagini di questo catalogo sono forniti a titolo indicativo, pertanto FomIndustrie si riserva il diritto di apportare senza preavviso modifiche in qualsiasi momento, per ragioni di natura tecnica o commerciale.

BLITZ

Troncatrice a due teste per alluminio e PVC con spostamento motorizzato della testa mobile e inclinazione delle teste controllata elettronicamente.

Dal 1980 Blitz è sinonimo di troncatrice a lama frontale. Prestazioni e affidabilità di Blitz sono il risultato di scelte progettuali da sempre all'avanguardia. Blitz si distingue per la capacità ineguagliabile di mantenere saldamente il profilo durante il taglio. Mentre tagliano, le lame spingono il profilo contro il piano d'acciaio lavorando in sincrono con le morse brevettate. I motori sono progettati e realizzati su specifiche del reparto R&D Fom Industrie ed hanno potenza 2,2kW (5,5kW nel caso di lama Ø 650mm). Disponibile in 4 varianti per dimensioni lama e 2 configurazioni per lunghezza.



FSTCUT4 è l'innovativo programma che gestisce tutte le operazioni eseguibili dalle troncatrici Fom. La sua interfaccia semplice ed intuitiva consente di gestire il taglio singolo in modo guidato e di eseguire il taglio di liste ricevute dall'ufficio.



MORSE
Posizionamento facile e veloce delle morse in ogni direzione. Qualunque sia l'angolo di taglio richiesto, il serraggio avviene vicino alla lama. Quattro morse orizzontali con **sistema brevettato** di spinta bidirezionale bloccano il profilo sui piani di riferimento orizzontale e verticale. Due morse verticali con spinta diretta, automaticamente escludibili in caso di taglio di angoli interni, garantiscono il bloccaggio anche di profili particolarmente alti.



Il **MISURATORE ELETTRONICO** trasmette la misura dell'altezza profilo al controllo che riesce così a compensare automaticamente le tolleranze di estrusione assicurando il rispetto delle quote richieste per ottenere un serramento perfetto. L'acquisizione della quota è ottenuta mediante tastatura di due punti e l'ausilio di una morsa verticale in modo da restituire una misura perfetta anche in presenza di difetti di linearità o svergolature della barra.

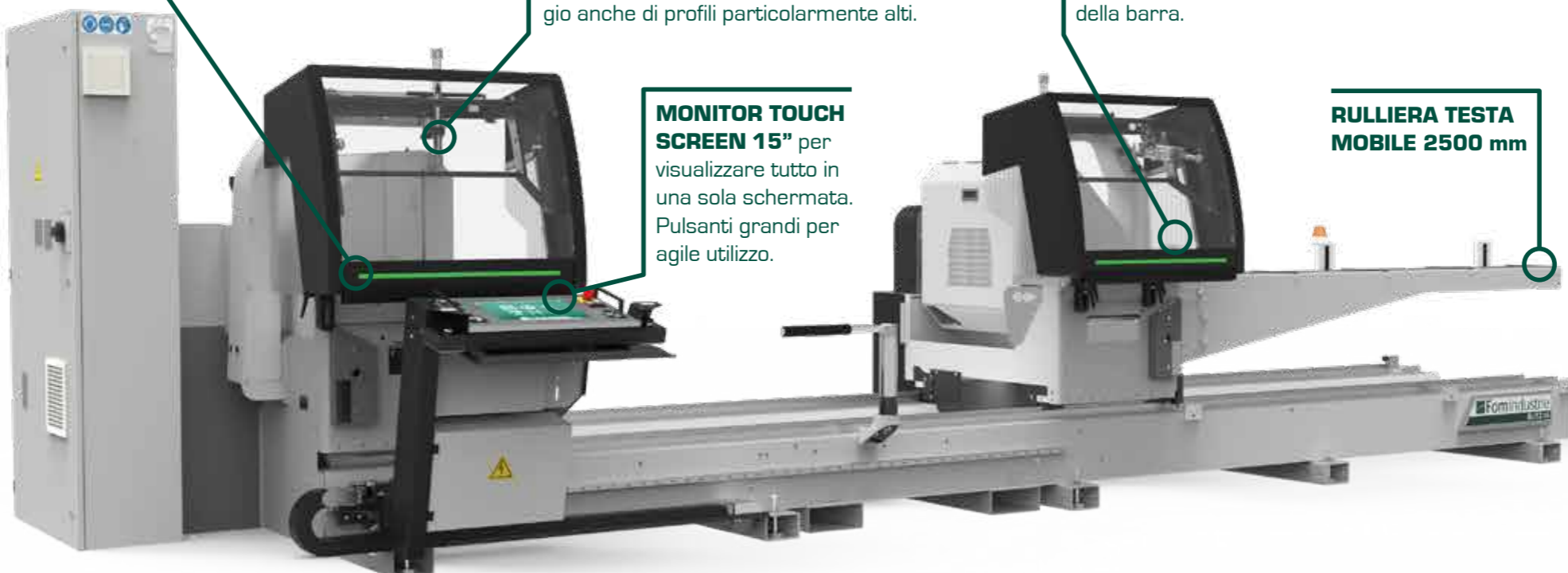


POSIZIONE ERGONOMICA
LOLA, la nostra piattaforma su base cloud visualizzabile su PC o mobile permette di monitorare stato macchina, statistiche di lavorazione, stato componenti macchina, manutenzione periodica e predittiva.
INDUSTRY 4.0
LOLA READY

LED indicatori stato macchina.

MONITOR TOUCH SCREEN 15" per visualizzare tutto in una sola schermata. Pulsanti grandi per agile utilizzo.

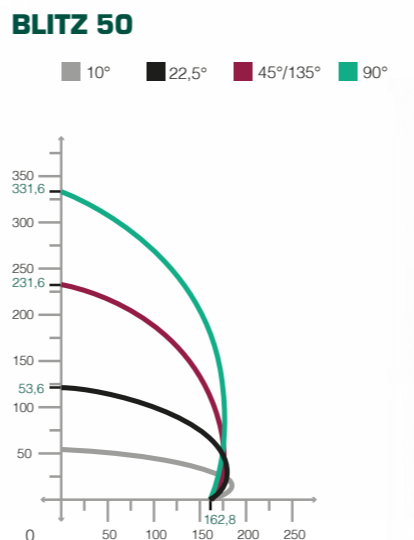
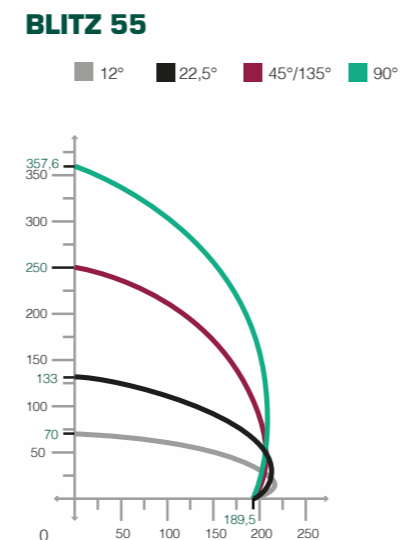
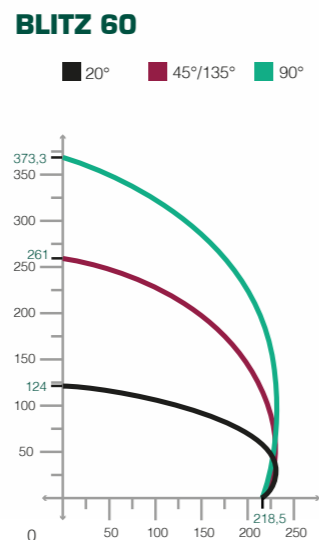
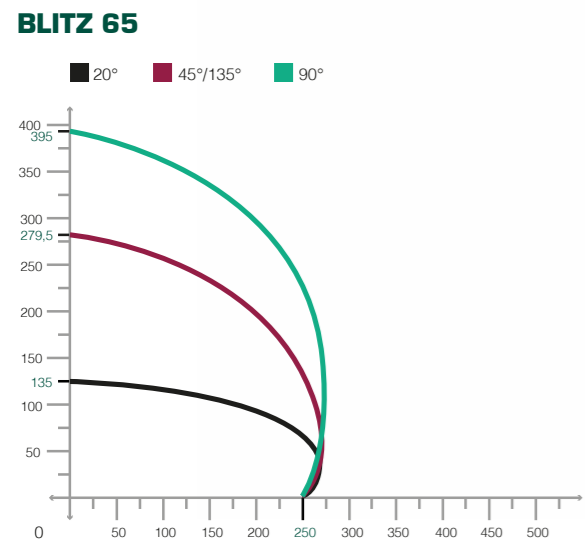
RULLIERA TESTA MOBILE 2500 mm



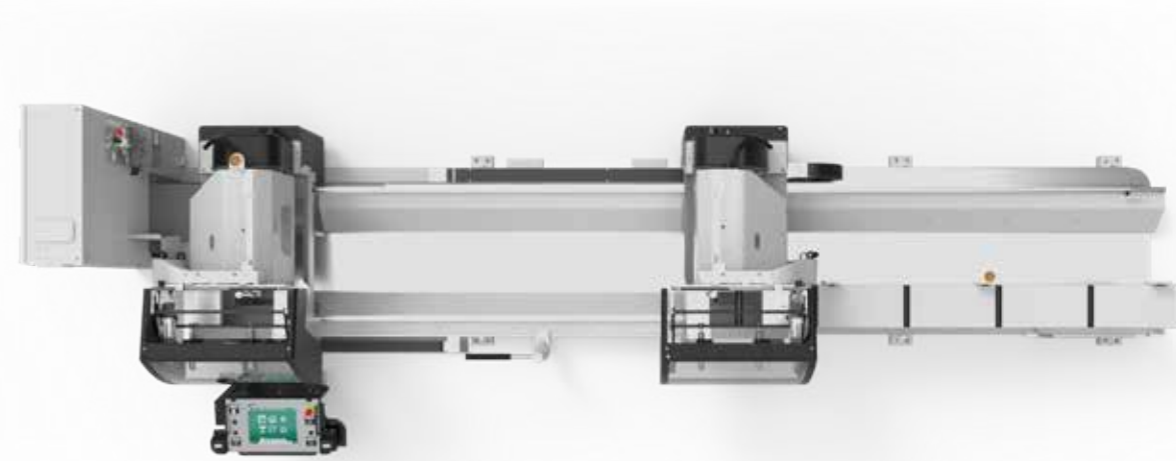
TAGLIO PASSO PASSO
Può essere attivata la funzionalità taglio passo-passo per tagli a misura fissa alla stessa angolazione (tagli paralleli), con comando bi-manuale. In questo modo si realizza l'aumento dei volumi produttivi in caso di produzione di lotti di pezzi uguali.



Capacità di taglio con inclinazione teste rispetto all'asse orizzontale



VERSIONI DISPONIBILI
5 m / 6,6 m



DESIGN evoluto per ottenere condizioni ottimali di pulizia durante il funzionamento.