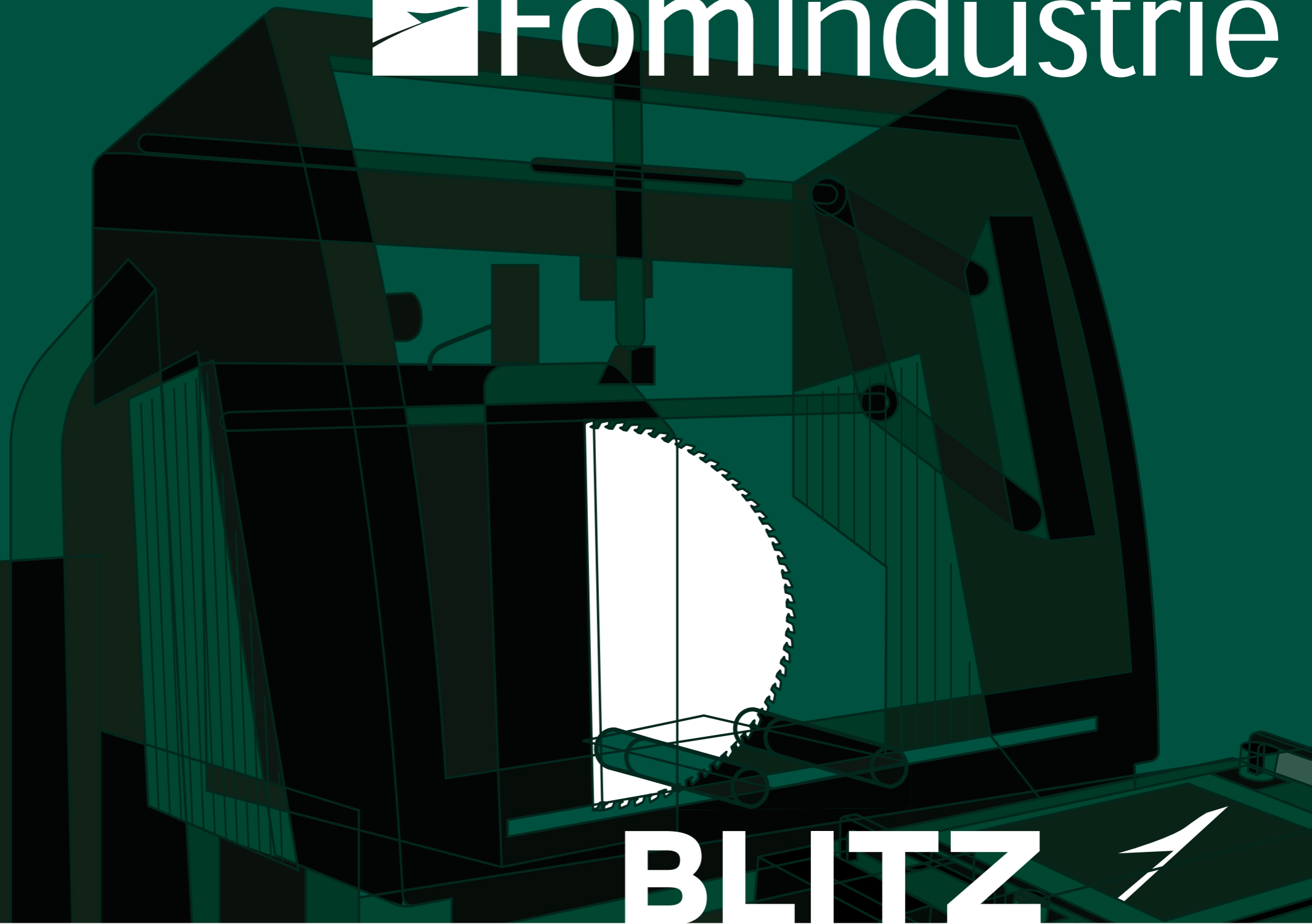




FomGroup

- FomIndustrie
- FomFrance
- FomChina
- FomIndia
- FomRussia
- FomRomânia
- FomUSA
- FomTurkey
- FomEspaña
- FomAsia
- FomLatinoAmérica
- Comall
- FST
- profteQ
- Rim
- TexComputer
- GrafSynergy
- BCR
- CIMAtech

# FomIndustrie



# BLITZ FW

BLITZ FW - 09/2022 - version 1.1



## FomIndustrie

Aluminium Working Machinery

Via Mercadante, 85 - 47841 Cattolica (RN) - Italia  
Tel +39.0541.832611 - Fax +39.0541.832615

info@fomindustrie.com

fomindustrie.com



Les données et les images du présent catalogue sont fournies à titre indicatif, FomIndustrie se réserve donc le droit d'apporter à tout moment et sans préavis des modifications pour des raisons de nature technique ou commerciale.



# BLITZ FW

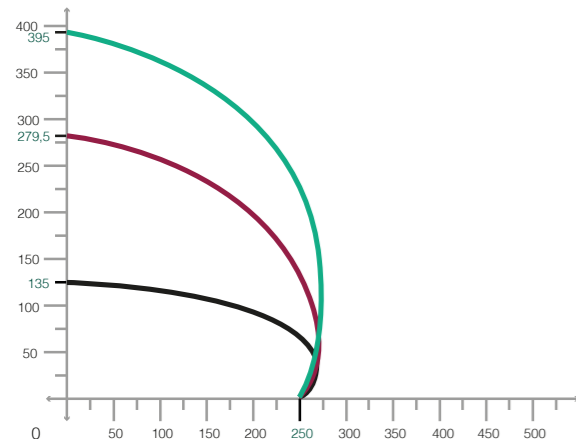
**Tronçonneuse à deux têtes pour aluminium et PVC pour coupes automatiques et semi-automatiques avec déplacement motorisé de la tête mobile et inclinaison des têtes contrôlée électroniquement.**

Les performances et la fiabilité de Blitz sont le résultat de choix de conception depuis toujours à l'avant-garde. Blitz se distingue par sa capacité inégalée de maintenir fermement le profil durant la coupe. Durant la coupe, les lames poussent le profilé contre le plateau d'acier, en travaillant en synchronie avec les étaux brevetés. Blitz FW répond aux demandes d'augmentation des volumes de production et de diminution des temps avec les fonctionnalités de coupe automatique. Les moteurs, conçus et réalisés conformément aux spécifications du département R&D Fom Industrie, ont une puissance de 2,2kW (5,5kW en cas de lame Ø 650mm). Disponible en 4 variantes pour les dimensions de la lame et en 2 configurations pour la longueur.

Capacité de coupe avec inclinaison de la tête par rapport à l'axe horizontal

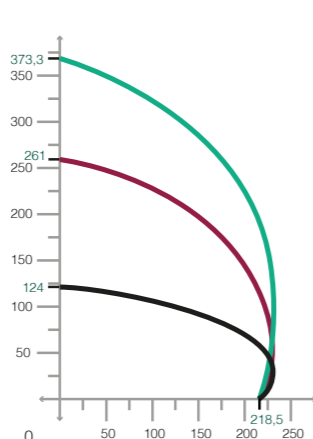
## BLITZ 65

■ 20° ■ 45°/135° ■ 90°



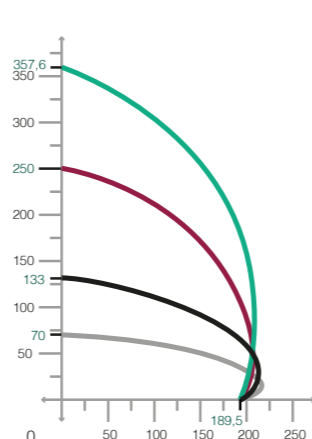
## BLITZ 60

■ 20° ■ 45°/135° ■ 90°



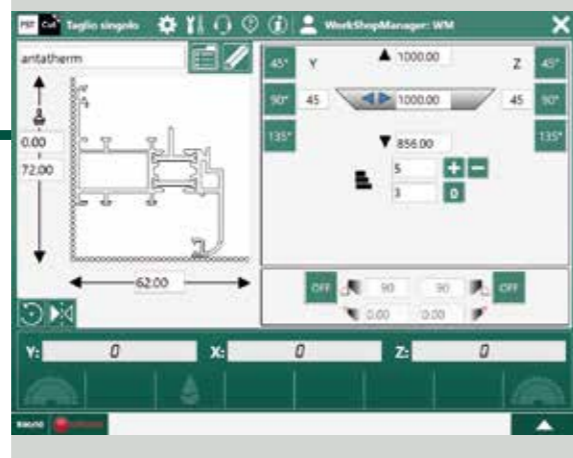
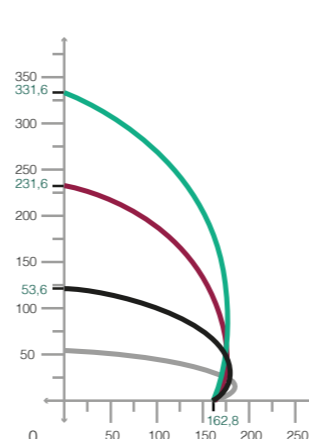
## BLITZ 55

■ 12° ■ 22,5° ■ 45°/135° ■ 90°



## BLITZ 50

■ 10° ■ 22,5° ■ 45°/135° ■ 90°



**FSTCUT4** est le programme innovant qui gère toutes les opérations pouvant être effectuées sur les tronçonneuses Fom. Son interface aisée et intuitive permet de gérer la coupe simple en mode guidé et d'effectuer la coupe de listes envoyées par le bureau.

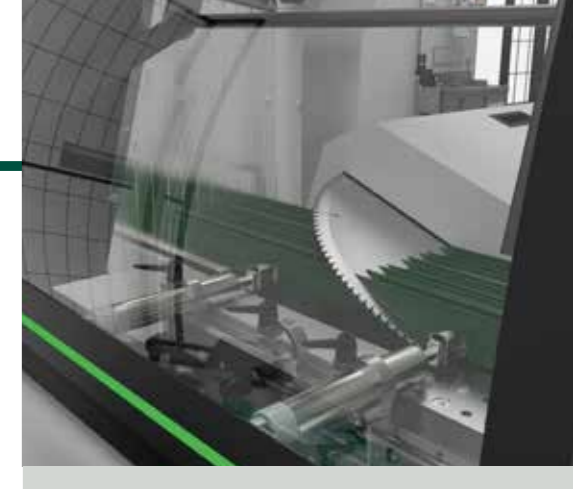


### ÉTAUX

Positionnement facile et rapide des étaux dans toutes les directions. Quel que soit l'angle de coupe demandé, le serrage a lieu près de la lame. Quatre étaux horizontaux avec un système de poussée bidirectionnelle **breveté** immobilisent le profil sur les plans de référence horizontal et vertical. Deux étaux verticaux avec poussée directe, pouvant être exclus automatiquement en cas de coupe d'angles internes, assurent l'immobilisation même de profils particulièrement hauts.



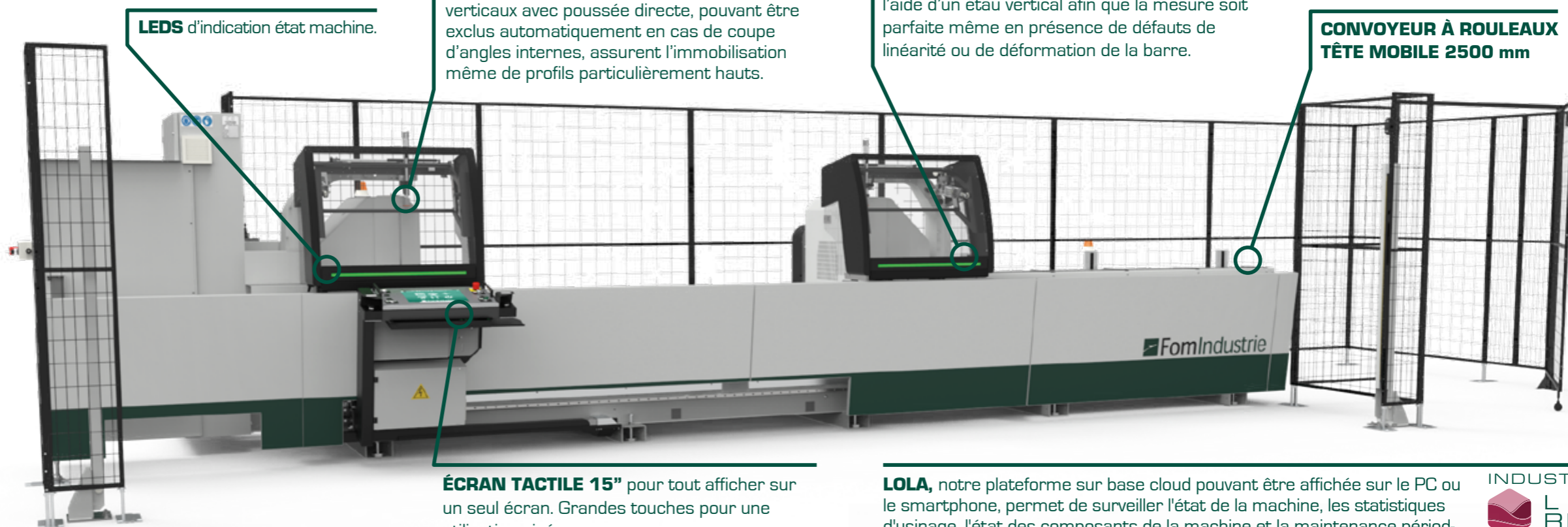
Le **MESUREUR ÉLECTRONIQUE** transmet la dimension de la hauteur du profil au contrôle, qui peut ainsi compenser automatiquement les tolérances d'extrusion en assurant le respect des cotes nécessaires pour obtenir une huisserie parfaite. La saisie de la cote est obtenue par le palpement de deux points et à l'aide d'un étau vertical afin que la mesure soit parfaite même en présence de défauts de linéarité ou de déformation de la barre.



### COUPE AUTOMATIQUE

Possibilité de coupe automatique de pièces de dimensions fixes et, en ajoutant des étaux spéciaux de coupe à angles variables. Les clôtures et les barrières photoélectriques assurent la sécurité des usinages non surveillés.

### CONVOYEUR À ROULEAUX TÊTE MOBILE 2500 mm



LEDS d'indication état machine.

**ÉCRAN TACTILE 15"** pour tout afficher sur un seul écran. Grandes touches pour une utilisation aisée.

**LOLA**, notre plateforme sur base cloud pouvant être affichée sur le PC ou le smartphone, permet de surveiller l'état de la machine, les statistiques d'usinage, l'état des composants de la machine et la maintenance périodique et prédictive.

INDUSTRY 4.0  
LOLA READY

### VERSIONS DISPONIBLES

5 m / 6,6 m

**DESIGN** évolué pour obtenir un état de propreté optimal durant le fonctionnement.

